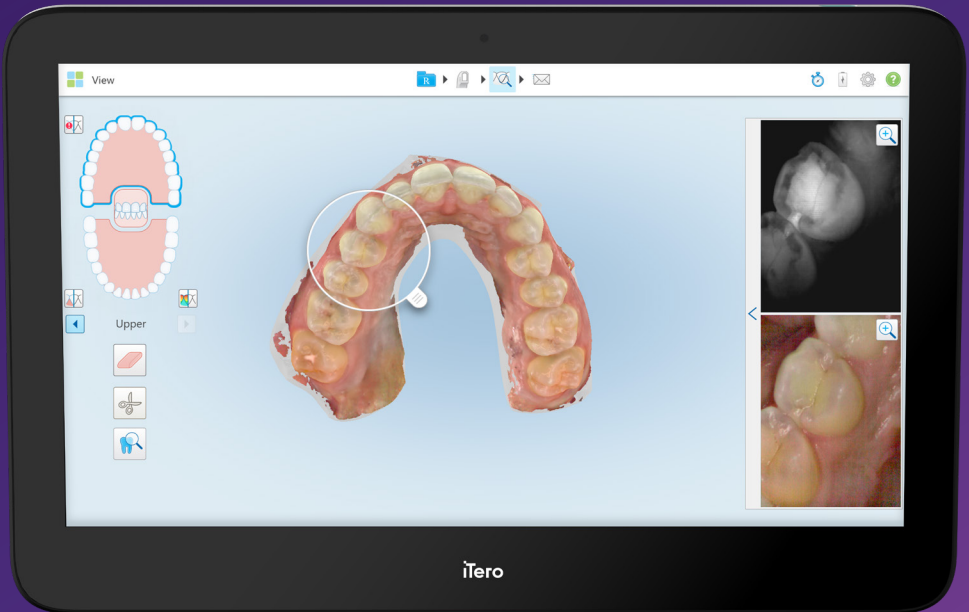


EXPAND

objevte nové možnosti své ordinace



iTerio® je začátek

Revoluce ve stomatologii

Prevence

Digitální otisky jsou pouze začátek. Využijte každou návštěvu pacienta na maximum.

Intraorální skener iTero, to je:

Efektivita

- Sken zvládnete pořídit během 60 vteřin¹
- Skeny pacientů si můžete ukládat a používat je jako doplněk při pravidelné kontrole

Diagnostika a sledování zdraví úst

- Díky technologii infračerveného zobrazování (NIRI) snáz odhalíte mezizubní kazy
- Funkce okluzogram umožňuje posoudit stav okluze
- Zabudovaná intraorální kamera pomáhá při vyhodnocování kvality ústní hygieny
- Sledování změn v ústní dutině v průběhu času

Simulátor

- Podívejte se, jak budou vypadat úsměvy vašich pacientů po restorativní nebo ortodontické léčbě s Invisalign

Restorativa

Restorativní léčba už nemůže být účinnější a snazší. Intraorální skener iTero je prověřeným nástrojem s přesností, bez níž se při záchovné stomatologii neobejdete.²

Skener iTero přináší:

Přesnost

- Přesné skeny okrajových uzávěrů
- Přesné skeny celých zubních oblouků



Podloženo výsledky
více než 10 nezávislých
a odborných klinických studií.

Pomocníka s umělou inteligencí³

- Automatický návrh hranice preparace
- Automatické odstranění nadbytečné tkáně ze snímku

Široké možnosti využití při léčbě

- Od fixních náhrad přes snímatelné protézky až po zubní implantáty, jedna korunka nebo náhrada celého zubního oblouku.

Možnost široké konektivity

- Komunikace s dentální laboratoří
- Software Exocad pro plánování a přípravu léčby
- Nástroje stomatologické soupravy

Jeden sken. Více toho intraorální skener iTero nepotřebuje. Odhalí mezizubní kazy, provede simulaci toho, jak bude pacientův úsměv po léčbě s Invisalign vypadat, provede srovnání se staršími snímky a vyhodnotí pokrok léčby, zobrazí okluzní kontakty. Snadná konektivita s aplikacemi exocad, s laboratoři a s poskytovateli restorativní péče, díky které dosáhnete mnohem lepších výsledků. A to vše jen díky jednomu skenu.

Ortodoncie

Intraorální skener iTero umožňuje snadné využití léčby Invisalign a digitálních postupů od fáze před zahájením léčby až po dlouhodobé sledování stavu pacientů.

S pomocí intraorálního skeneru iTero budete moci:

- Využívat integrované komplexní řešení Invisalign
- Sledovat postup léčby pomocí nástroje Invisalign Progress Assessment
- Rychleji plánovat léčbu v programu ClinCheck

A můžete nabízet tyto typy léčby:

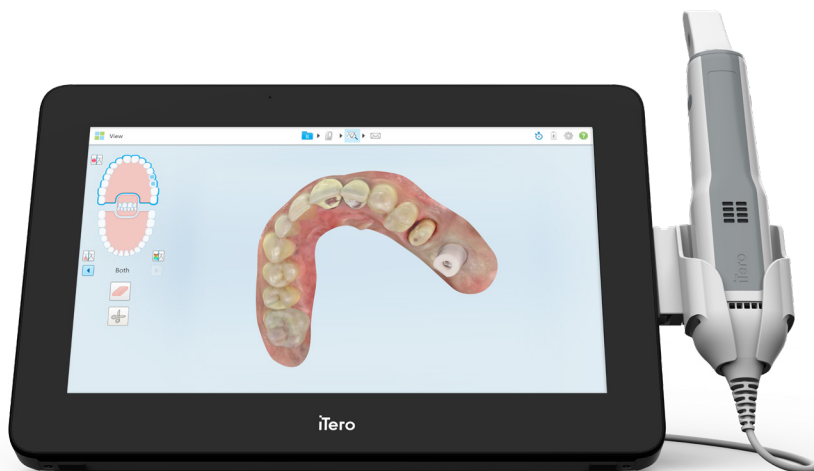
- Invisalign Treatment
- Invisalign Go

Ortodonticko-restorativní péče

Ve 45 % případů protetické léčby by bylo vhodné, aby před jejím zahájením měl pacient srovnané zuby.³

Díky intraorálnímu skeneru iTero můžete:

Kombinovat ortodontickou a restorativní péči. Před restorativním zákrokem využijete Invisalign k rozposybování zubů.



* Produkt bude na trhu dostupný od března 2021.

Digitální ordinace se skenerem iTero. Ordinace, které se daří.

S nástroji intraorálního skeneru iTero lépe využijete čas, kdy máte pacienta na křesle. Mimo to do ordinace přivede pacienty nové a zajistí jejich dlouhodobou spokojenost.



Dejte o sobě vědět

S pomocí vhodných marketingových nástrojů bude vaše ordinace v očích potenciálních pacientů zajímavější a budou ji vnímat jako důvěryhodnější.

Získejte nové pacienty

Tato zobrazovací technologie nemá obdoby. Budete moci pacientům lépe vysvětlit, jaké jsou v jejich případě možnosti léčby. Výsledkem bude, že se jich více rozhodne pro léčbu s vámi.

Sledování léčby a retence

Zůstaňte s pacienty ve spojení po celou dobu léčby a sledování jejího postupu. Dosáhnete tak nejlepších výsledků a budete mít jistotu, že se k vám pacienti budou vracet.

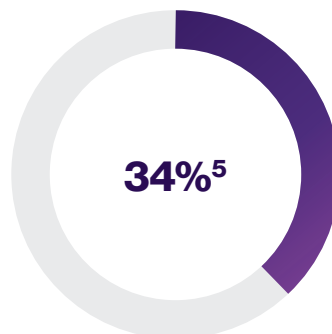
NÁVRATNOST INVESTICE DO INVISALIGN

Intraorální skener
se vám zaplatí za



NÁVRATNOST INVESTICE S TECHNOLOGIÍ NIRI

Lékaři, kteří si do ordinace
pořídili skener iTero Element 5D,
uvedli, že se jejich příjmy zvýšily o



Naskenovat. Ukázat. Nadchnout.

Intraorální skener iTero je pro vás i vaše pacienty pohodlné řešení. Navíc vás nevystavuje žádnému škodlivému záření.⁶ Stačí jeden sken a pomocí zobrazovacích nástrojů pacientům snadno vysvětlíte, na čem jsou a co bude léčba obnášet.

Po zavedení technologie NIRI (pomáhá odhalovat mezizubní kazy) dotazovaní lékaři uvedli, že došlo ke

**zvýšení počtu pacientů,
kteří se pro léčbu
rozhodnou,
o 71%⁷**

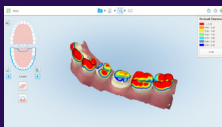
V průměru

60% pacientů,

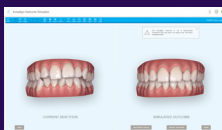
kteří si na simulátoru výsledků Invisalign prohlédli, jak bude jejich nový úsměv vypadat, se rozhodlo pro léčbu s Invisalign.⁸



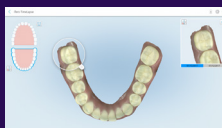
Vysvětlíte pacientům, jak zobrazování **NIRI** funguje a odhalte mezizubní kazy.



Pomocí **okluzogramu** ukažte, jak závažné jsou u pacienta problémy s malokluzí.



Ukažte pacientům na **simulátoru výsledků Invisalign**, jak jim bude jejich nový úsměv slušet.



Předvedte na snímcích z **iTero TimeLapse**, jak bude léčba probíhat.

iTero + exocad = přidaná hodnota k vaší práci.

Intraorální skenery iTero v kombinaci s balíčkem CAD/CAM aplikací exocad zlepšují veškeré kroky léčby. Digitální nástroje a technologie vás povedou od fáze před začátkem léčby až po retenci. Ty komplikované věci udělají za vás a vy tak budete mít víc času na svoji práci.



Integrace a podpora

Na vaší cestě k digitalizaci vás doprovodí **Align partneři**:

- Technické týmy
- Kliničtí školitelé
- Individuální konzultace
- Odborníci na používání digitálních nástrojů, kteří mluví vaší řečí

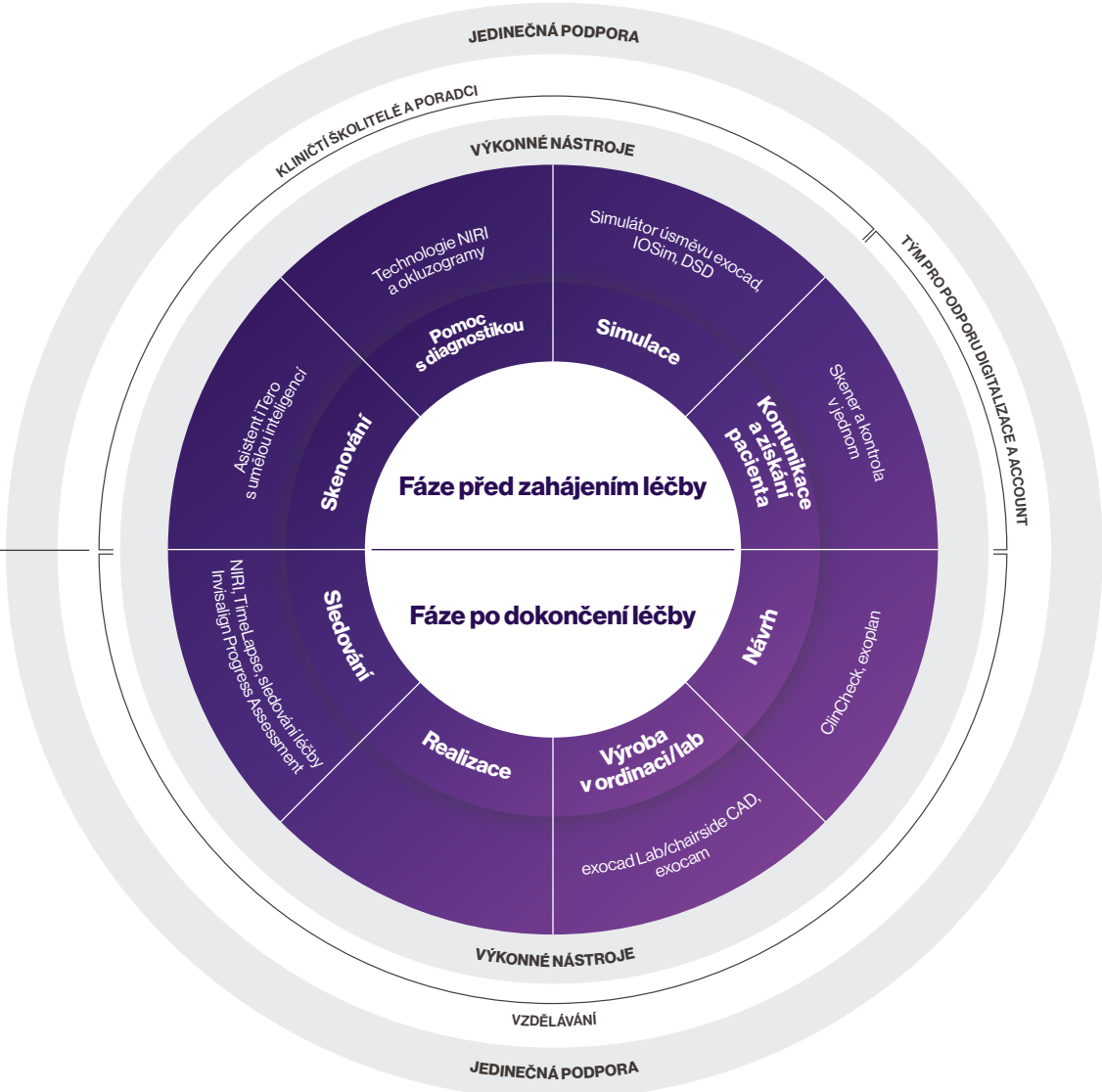
Produktivita a konektivita

iTero, to je digitální platforma, jak se patří. Skvělá konektivita znamená:

- Vaše iTero skeny budou mít v zubní laboratoři během pár minut⁹
- Balíček aplikací exocad
- Neomezené cloudové úložiště
- Partneři v oblasti restorativy (Zimmer Biomet, Digital Smile Design)

myTero.com

Webová platforma, ke které se dostanete kdykoliv a odkudkoliv.
Váš pomocník se správou složek pacientů a s komunikací s laboratoří.



iTero element

¹ Skeny pacientů je možné dokončit do 60 vteřin. Jejich kvalita a přesnost je přesně taková, jakou od skenerů iTero element očekáváte. Délka skenování závisí na zkušenostech lékaře.

² Přesnost je definována jako spojení správnosti a přesnosti testované při preparaci korunky a skenování celého oblouku na různých substrátech za různých světelných podmínek. Výsledek vychází z 10 studií peer-review z let 2018–2020. Informace společnosti Align Technology k 6. 4. 2020.

Založena na 40 skenováních iRecord s průměrnou délkou skenování 58 vteřin prováděných dvěma zkušenými osobami. Informace společnosti Align Technology k 10. 2. 2017.

³ Informace společnosti Align Technology k 20. 9. 2017. Založeno na průzkumu mezi praktikujícími americkými stomatology. Zeptali jsme se lékařů (n=251): „Pro kolik procent z vašich pacientů s protetikou léčbou (např. fazy, implantáty, můstky, částečné protézy) by bylo přínosem, kdy by měli lepší výchozí postavení zubů?“ (n=251). Z odpovědí respondentů vyplynulo, že by to bylo přínosem u 45 % případů.

⁴ Studie sponzorovaná společností Align Technology.
Ortodontisté pracující s iTero element provedli následující nezávislé hodnocení:
12 nových pacientů s Invisalign během prvních 12 měsíců od pořízení skeneru = 66.000 \$*
33 nových pacientů s Invisalign během prvních 24 měsíců od pořízení skeneru = 181.500 \$*
Na základě výše uvedeného se investice do iTero sama splatí za méně než 6 měsíců.
*Zhodnocení vychází z nákladů 5.500 \$ na léčbu jednoho pacienta s Invisalign.
Medián ceny léčby s Invisalign je v USA podle webu Invisalign.com často mezi 3.000–8.000 \$.
Zpětná analýza dat a kvantitativní analýza provedená Dr. MacKay z University of Memphis.
Celkem 495 ortodontických ordinací na světě. Přijato k publikaci v Journal of Clinical Dentistry.

⁵ Založeno na průzkumu z května 2019, jehož se účastnilo 15 lékařů. Tyto osoby byly součástí exkluzivního zřístupnění produktu na trhu a pracovaly se skenerem iTero Element 5D v průměru po dobu 6 měsíců. Byli mezi nimi praktičtí lékaři a ortodontisté z Kanady, EU a z asijsko-pacifického regionu. Jejich úkolem bylo v rámci dotazování na stupnici „rozhodně nesouhlasím“ až „rozhodně souhlasím“ reagovat na následující výrok: „Zavedení skeneru iTero element 5D do mého existujícího diagnostického postupu vedlo ke snížení ošetřovaných pacientů s mezzubními kazy.“ Následně byli dotazováni požádání, aby odhadli průměrný přírůstek příjmu ordinace. Informace společnosti Align Technology k 15. 11. 2019.

⁶ Informace společnosti Align Technology k 4. 12. 2018.

⁷ Založeno na průzkumu z května 2019, jehož se účastnilo 15 lékařů. Tyto osoby byly součástí exkluzivního zřístupnění produktu na trhu a pracovaly se skenerem iTero Element 5D v průměru po dobu 6 měsíců. Byli mezi nimi praktičtí lékaři a ortodontisté z Kanady, EU a z asijsko-pacifického regionu. Jejich úkolem bylo v rámci dotazování na stupnici „rozhodně nesouhlasím“ až „rozhodně souhlasím“ reagovat na následující výrok: „Zavedení skeneru iTero element 5D do mého existujícího diagnostického postupu vedlo ke snížení počtu přijatých pacientů s kazy, kteří se v mé ordinaci léčí.“ Následně byli dotazováni požádání, aby odhadli průměrný přírůstek příjmu ordinace. Informace společnosti Align Technology k 15. 11. 2019.

⁸ Založeno na průzkumu se 101 ortodontisty a stomatology (z USA, Kanady a Velké Británie z července 2018; stomatology = 60, ortodontisté = 41), kteří v uplynulém roce používali Invisalign Outcome Simulator. „Uveďte, jaké bylo procentuální zastoupení pacientů, jimž jste během posledních 12 měsíců nabídli léčbu s Invisalign a předvedli vizualizace Invisalign Outcome Simulator, kteří se pro léčbu s Invisalign rozhodli.“

⁹ Podloženo 10.000 skeny. Průměrný čas přenosu. Definováno jako čas měřený od chvíle, kdy je z ordinace iTero sken odeslán, do okamžiku, kdy je doručen do laboratoře. Celková doba je 4:36 minut. Délka se může lišit v závislosti na internetovém připojení. Informace společnosti Align Technology k 12. 2. 2020.

align

Invisalign, iTero, iTero Element, logo iTero a jiné jsou ochranné známky a/nebo známky služeb společnosti Align Technology, Inc., případně některé z jejich dočasných či přidružených společností a mohou být registrovány v USA a/nebo v jiných státech.
©2021 Všechna práva vyhrazena. Align Technology Switzerland GmbH, Suurstroff 22, 6343 Rotkreuz, Švýcarsko
MKT-0005985 Rev A