

Obturys

[Sealer kořenových kanálků]

SNADNÉ POUŽITÍ

AUTOMIX

HANDMIX



Indikace

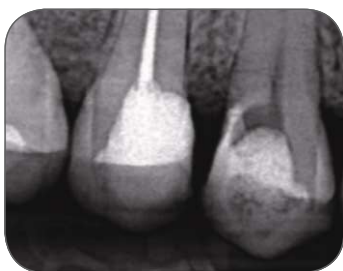
Cement s epoxy-aminovou bází pro trvalou obturaci kořenových kanálků k použití společně s guttaperčovými čepý.

„3mm radiopacita Al,
prostorová stabilita 2,1 %”

Výhody

- dokonalé těsnění zajistí úspěch vašich klinických případů
- ideální konzistence pro snadnou implementaci a vynikající podporu okolo guttaperčových čepů
- zjednodušuje pracovní postup snadným odstraněním přebytků v dřevové dutině
- rozdílné koncovky zabrání křížové kontaminaci
- biokompatibilní & bez obsahu stříbra
- bez podráždění periapikální tkáně
- nezbarvuje zuby
- malé smrštění a nízká rozpustnost
- není třeba primeru
- případně lze snadno odstranit

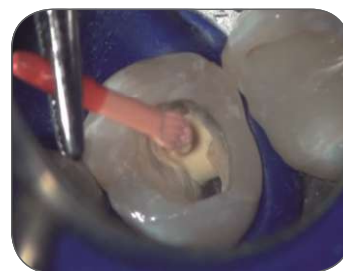
Klinický postup



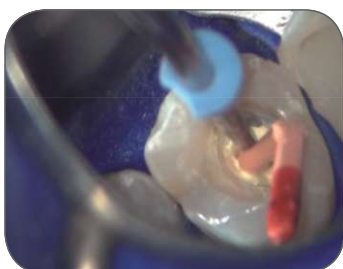
① Úvodní rentgenografie.



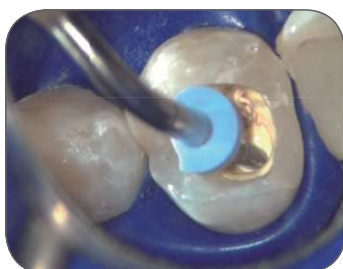
② Naaplikujte Obturys na guttaperčový čep a pokryjte jím apikální třetinu čepu.



③ Vertikálními pohyby zaplňte vnitřní část kořenového kanálku pečtidlem Obturys a guttaperčovým čepem.



④ Horkým pluggerem upalte vyčnívající čep a dle zvolené metody jej zkonduzujte. Horký plugger připravte pro vložení do kanálku.



⑤ Horká vertikální kondenzace guttaperčového čepu.



⑥ Obturace apikální třetiny.

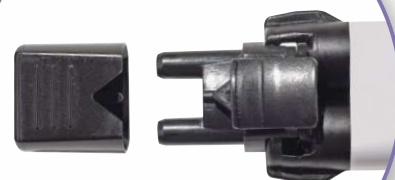


⑦ Obturace dvou třetin koronální části plnicí jednotkou s teplou guttaperčou.



⑧ Závěrečná rentgenografie.

**PRAKTICKÉ
PRO LÉKAŘE**



HANDMIX TIP
OZNAČENÁ KONCOVKA ZAMEZÍ
ZKŘÍŽENÉ KONTAMINACI

REFERENCE

Obturys Automix

1x 5 ml stříkačka Automix + 10 mísicích kanyl
+ 10 sestavených extra-jemných aplikačních
špiček + 1 mísicí podložka OBAX1-5

Obturys Handmix

1x 5 ml stříkačka + 1 manuální nástavec
+ 10 mísicích špachtlí + 1 mísicí podložka OBHM1-5

TECHNICKÉ ÚDAJE

Tvrdoost shore	66A
Pracovní čas	48 h při 37° C
Výborná radioopacita Al	3 mm
Prostorová stabilita	2,10 %

CE
0120

Class IIa medical devices CE marking for dental healthcare.
For dental healthcare professional use only.
Instructions for use to be read carefully before using.
Date of creation : 31/08/2016

 **PuroMed**
www.puromed.cz

 **ITENA**[®]
CLINICAL PRODUCTS